

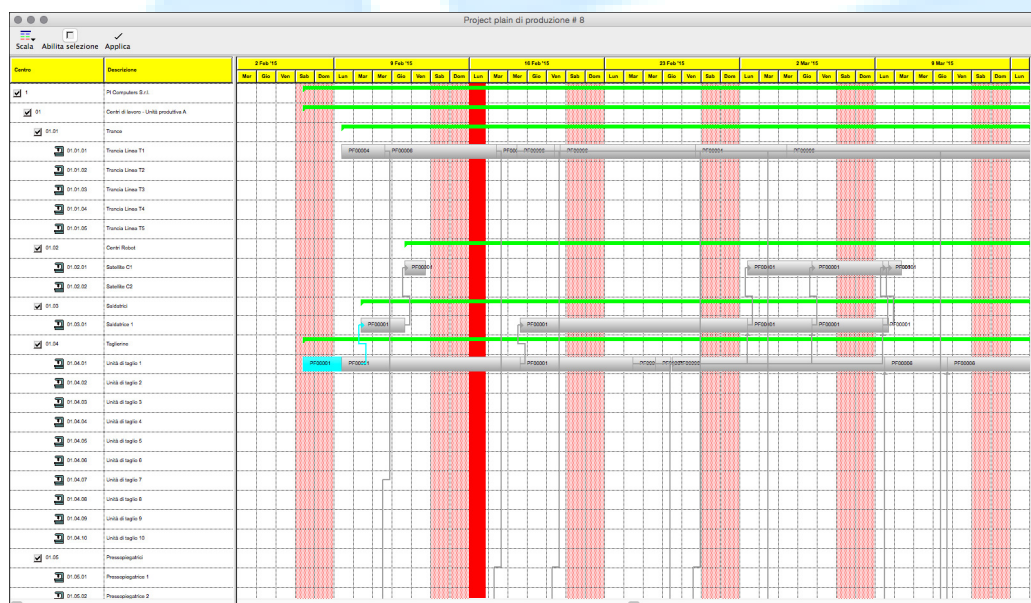
TCGantt è uno strumento di visualizzazione degli impegni dei centri lavoro, con interfaccia grafica nativa per Windows ed Apple.

Operatività

Dalla finestra "Calcoli Gantt" è possibile operare su:

- **Gantt** => visualizza il risultato del calcolo selezionato con la grafica del Gantt;
- **Lista** => visualizza il risultato del calcolo selezionato come lista;
- **Aggiungi** => aggiunge un nuovo calcolo;
- **Cancella** => cancella un calcolo selezionato;

e lanciare il calcolo della pianificazione, al termine del quale si può visualizzare l'output in forma grafica – Gantt – o in forma "Lista".



Nella finestra del Gantt è presente una toolbar che permette di cambiare la scala di visualizzazione (Anni, mesi, settimane, giorni e ore) o di abilitare le selezione di una fase ed eseguire lo spostamento manuale e di applicare il risultato del Gantt alle fasi degli ordini di produzione.

E' possibile inoltre:

- eseguire il doppio click su di una fase e visualizzare i dati teorici e i dati calcolati dal sistema;
- abilitare (tasto destro del mouse) il menù contestuale alla fase, che permette di aprire direttamente l'ordine di produzione associato.

Nella modalità "Lista", la selezione di un centro di lavoro visualizza la lista delle fasi calcolate.

Anche in questa finestra è presente la toolbar con il bottone **Applica** per applicare il risultato del calcolo alla fasi degli ordini di produzione.

E' possibile aprire più risultati di calcoli diversi sia nel formato grafico (Gantt) che nel formato lista, quindi visualizzare più piani di produzione contemporaneamente.

Impostazioni

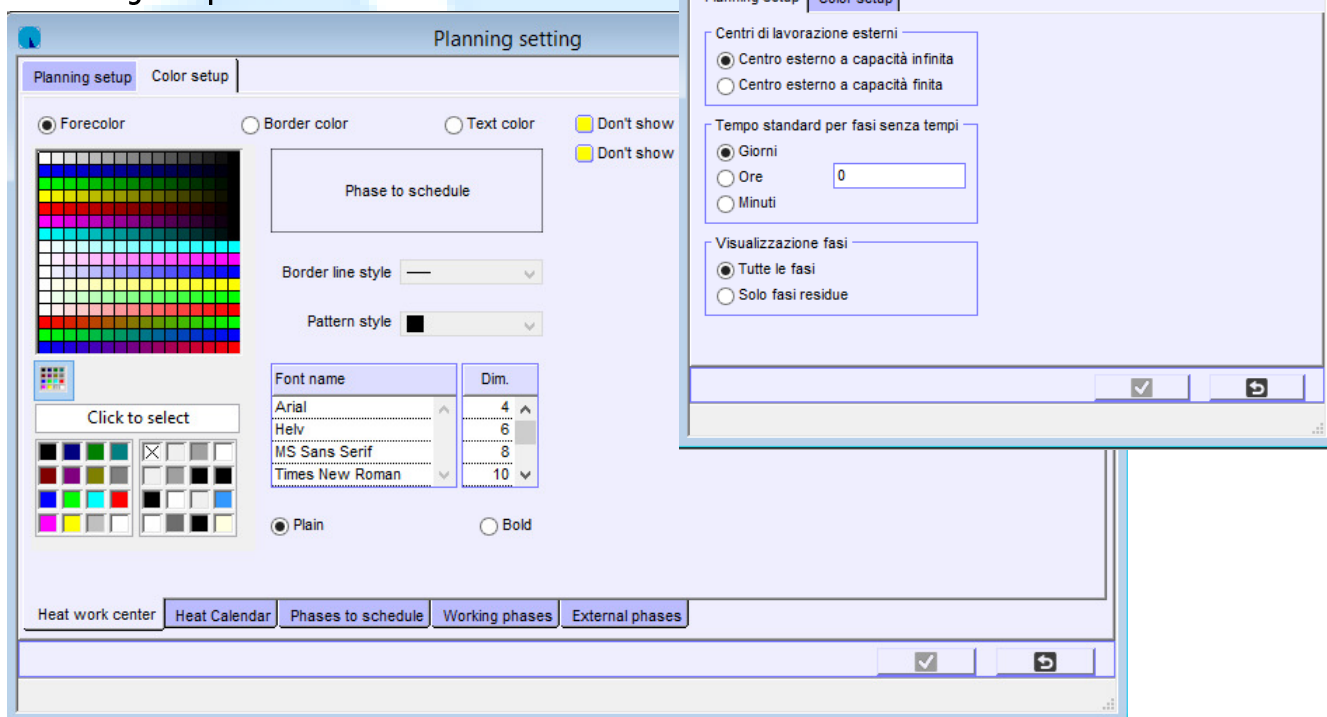
TCGantt analizza solamente i centri di lavoro opportunamente impostati.

TCGantt richiede la generazione del calendario aziendale e la generazione del calendario per ogni centro di lavoro incluso nel Gantt.

Occorre poi che i cicli delle distinte basi siano abbinati ai centri di lavoro e possiedano i tempi di esecuzione (tempi variabili macchina).

I cicli esterni devono essere abbinati a un fornitore terzista, possedere l'articolo di lavorazione (che a sua volta deve essere presente nel listino del terzista e aver indicato il tempo (in giorni) di consegna) e essere abbinati a un centro di lavoro con relativo calendario.

Il **Planning setup** consente di:



- definire gestione dei centri di lavoro esterni (a capacità infinita o capacità finita),
- definire un tempo standard per le fasi a cui non sia stato attribuito alcun tempo in distinta,
- impostare la visualizzazione delle fasi (quelle in corso e da iniziare o solo quelle con tempi residui);
- impostare i diversi aspetti della visualizzazione (colori e font) per singola sezione operativa (lista dei centri di lavoro, barra dei calendari, fasi da eseguire, fasi in corso, fasi esterne)

Target Cross è un prodotto di Cross Software Ltd, distribuito e sviluppato in Italia da Four Solutions .S.r.l.

AOT30_Gantt